

GeoKarto 2020  
10. – 11. september 2020, Košice

**Analýza poľnohospodárskej pôdy  
na územiach s roztrateným  
osídlením, prípadové štúdie:  
Myjava a Hriňová**

Autori: Mgr. Filip Moravčík, Mgr. Alexandra Benová, PhD.

Prírodovedecká fakulta Univerzity Komenského v Bratislave

“

# Poľnohospodárska pôda

”



- ❖ Významný prvok krajiny – elementárna súčasť poľnohospodárstva
- ❖ Podieľa sa na zabezpečení obživy obyvateľstva
- ❖ Vystavovaná vplyvu rôznych faktorov, ktoré majú za následok jej zmeny
- ❖ Pozostáva z ornej pôdy, chmelníc, viníc, ovocných sádov, záhrad a trvalých trávnych porastov

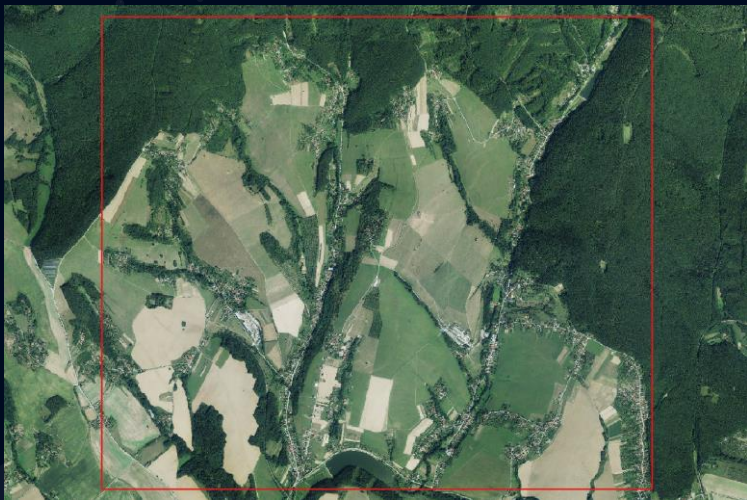
# “ Roztratené osídlenie ”

- ❖ Osamotené usadlosti
- ❖ Výskyt v horských, podhorských, ale aj nížinných oblastiach
- ❖ Vznik v období kolonizačných vln – súvislosť s rozvojom poľnohospodárstva



- ❖ V rámci Slovenska päť hlavných oblastí roztrateného osídlenia:
  1. Myjavsko-bielokarpatská oblasť
  2. Beskydská (javornícko-kysucko-oravská) oblasť
  3. Belianske kopanice v Strážovských vrchoch
  4. Novobanské štále
  5. Krupinsko-detviansko-rudohorská oblasť

# Záujmové územia



## Myjava

- ❖ Trenčiansky kraj
- ❖ Okres Myjava
- ❖ Katastrálne územia:  
Stará Myjava, Brestovec,  
Poriadie a Myjava
- ❖ Rozloha územia: 21,46 km<sup>2</sup>



## Hriňová

- ❖ Banskobystrický kraj
- ❖ Okres Detva
- ❖ Katastrálne územie  
Hriňová
- ❖ Rozloha územia: 3,12 km<sup>2</sup>

# Použité podklady

01

Topografická mapa v  
Gauss-Krügerovom  
zobrazení  
(TM G-K)

1958 (Myjava)  
1961 (Hriňová)

02

Základná mapa  
Slovenskej republiky  
(ZM SR)

1974 (Myjava)  
1976 (Hriňová)

03

Digitálna  
ortofotomapa  
Slovenskej republiky  
(DGO SR)

2003 (Myjava)  
2003 (Hriňová)

04

Digitálna  
ortofotomozaika  
Slovenskej republiky  
(DO SR)

2017 (Myjava)  
2018 (Hriňová)

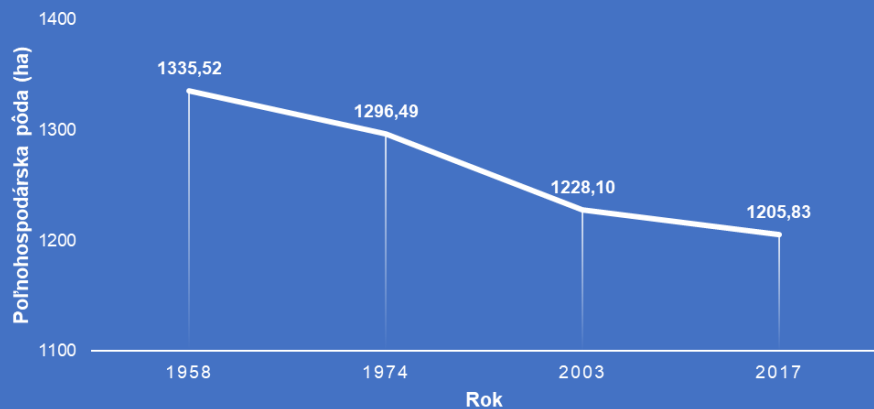


Výsledky

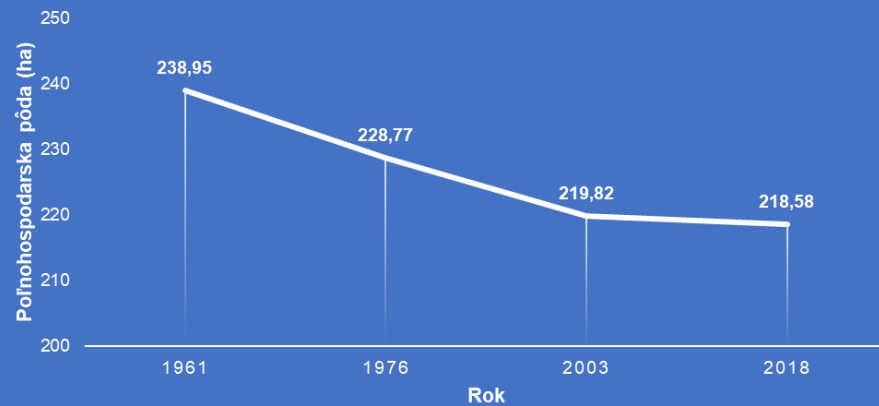
# Rozloha poľnohospodárskej pôdy



ROZLOHA POĽNOHOSPODÁRSKEJ PÔDY  
V RÁMCI ZÁUJMOVÉHO ÚZEMIA V OBDOBÍ  
1958 AŽ 2017 (MYJAVA)



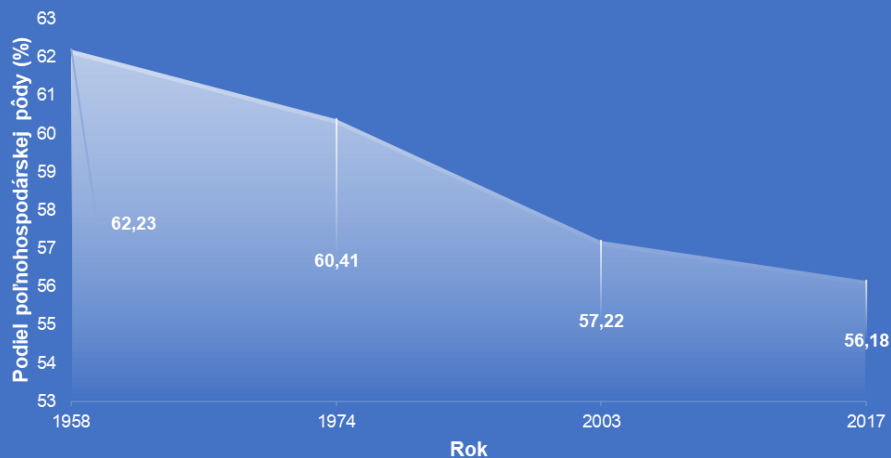
ROZLOHA POĽNOHOSPODÁRSKEJ PÔDY  
V RÁMCI ZÁUJMOVÉHO ÚZEMIA V OBDOBÍ  
1961 AŽ 2018 (HRIŇOVÁ)



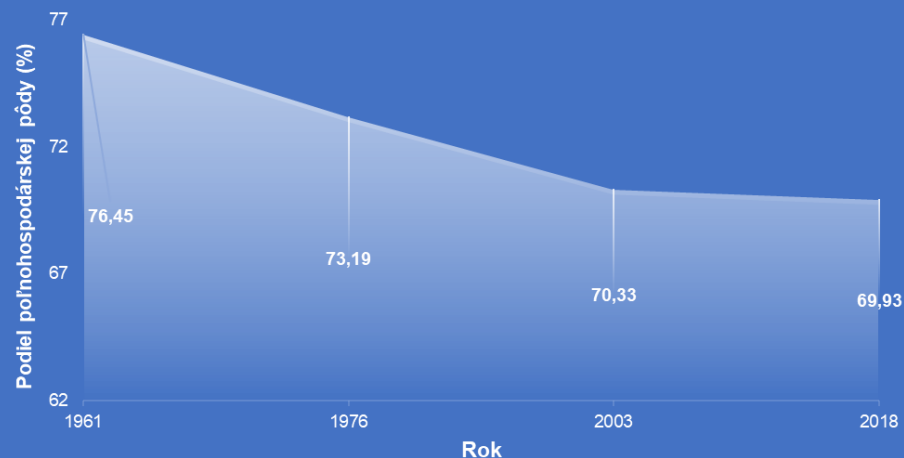
# Podiel poľnohospodárskej pôdy



PODIEL POĽNOHOSPODÁRSKEJ PÔDY  
Z ROZLOHY ZÁUJMOVÉHO ÚZEMIA V OBDOBÍ  
1958 AŽ 2017 (MYJAVA)



PODIEL POĽNOHOSPODÁRSKEJ PÔDY  
Z ROZLOHY ZÁUJMOVÉHO ÚZEMIA V OBDOBÍ  
1961 AŽ 2018 (HRIŇOVÁ)

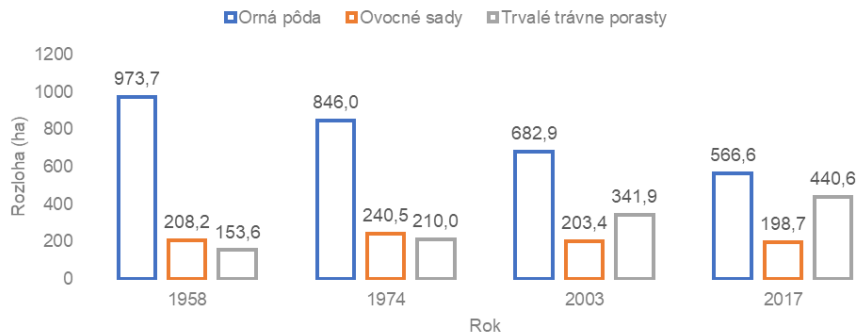




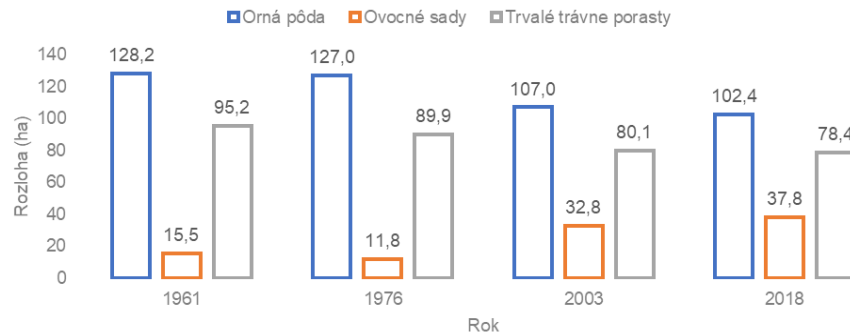
# Poľnohospodárska pôda – rozloha tried



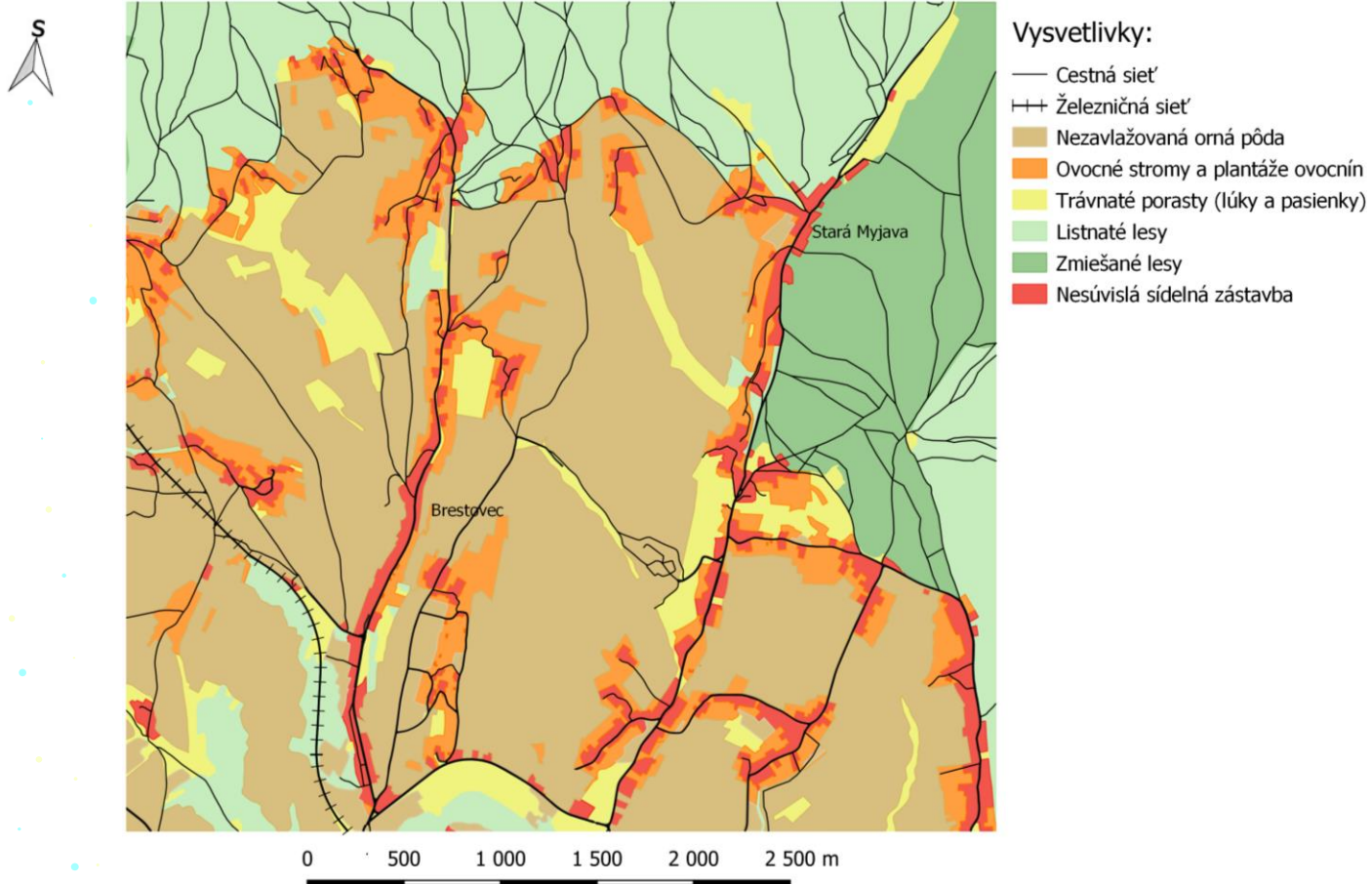
Rozloha tried krajinej pokrývky  
záujmových z hľadiska poľnohospodárskej  
pôdy v období 1961 až 2018 (Myjava)



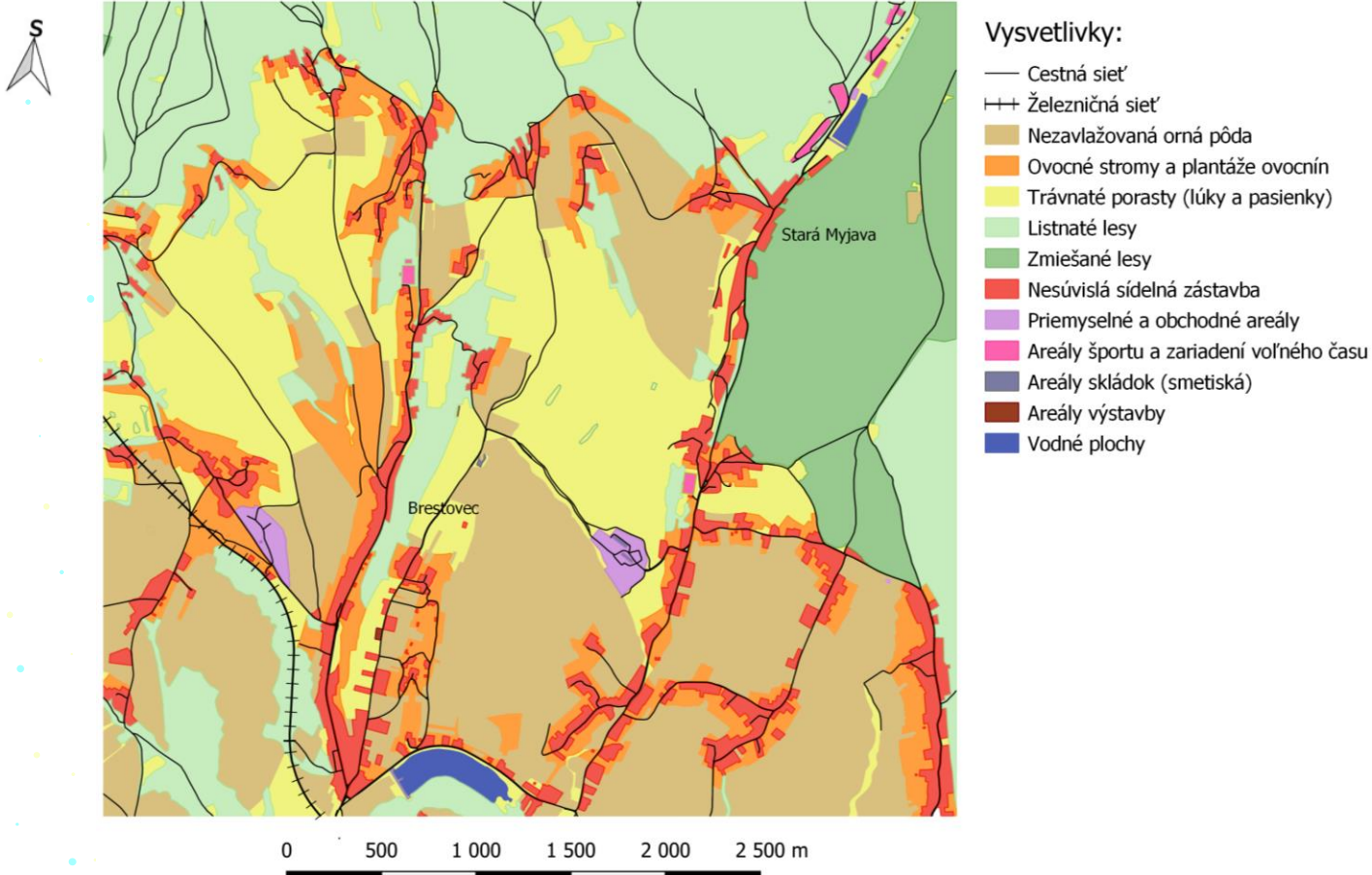
Rozloha tried krajinej pokrývky  
záujmových z hľadiska poľnohospodárskej  
pôdy v období 1961 až 2018 (Hriňová)



# Krajinná pokrývka vybranej časti regiónu Myjava v roku 1958 (3. úroveň CLC)



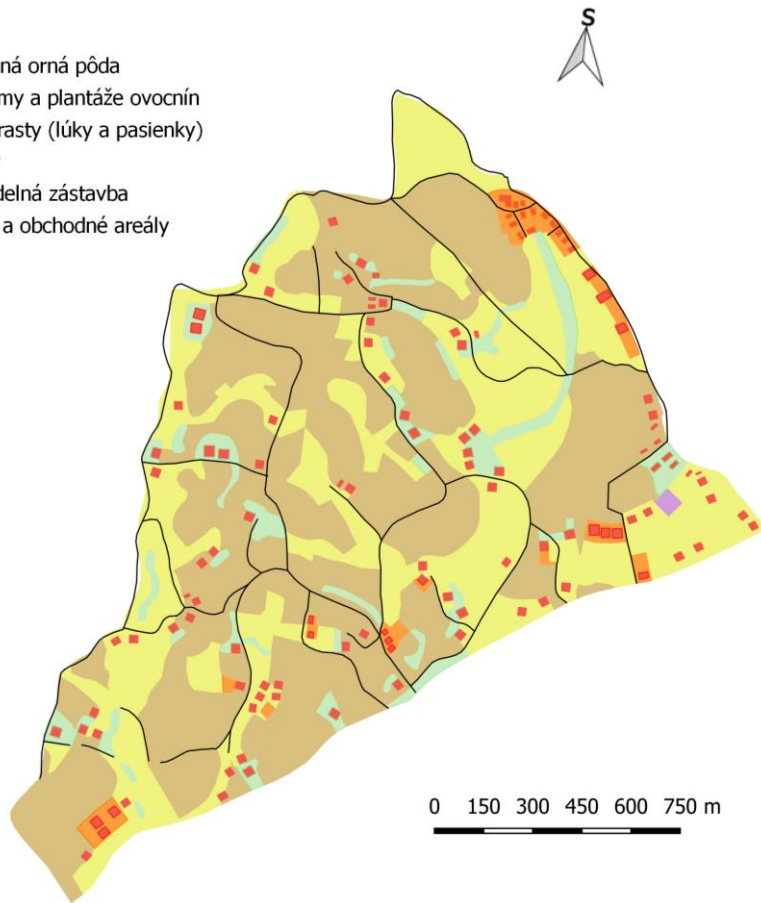
# Krajinná pokrývka vybranej časti regiónu Myjava v roku 2017 (3. úroveň CLC)



# Krajinná pokrývka vybranej časti regiónu Hriňová v roku 1961 (3. úroveň CLC)

Vysvetlivky:

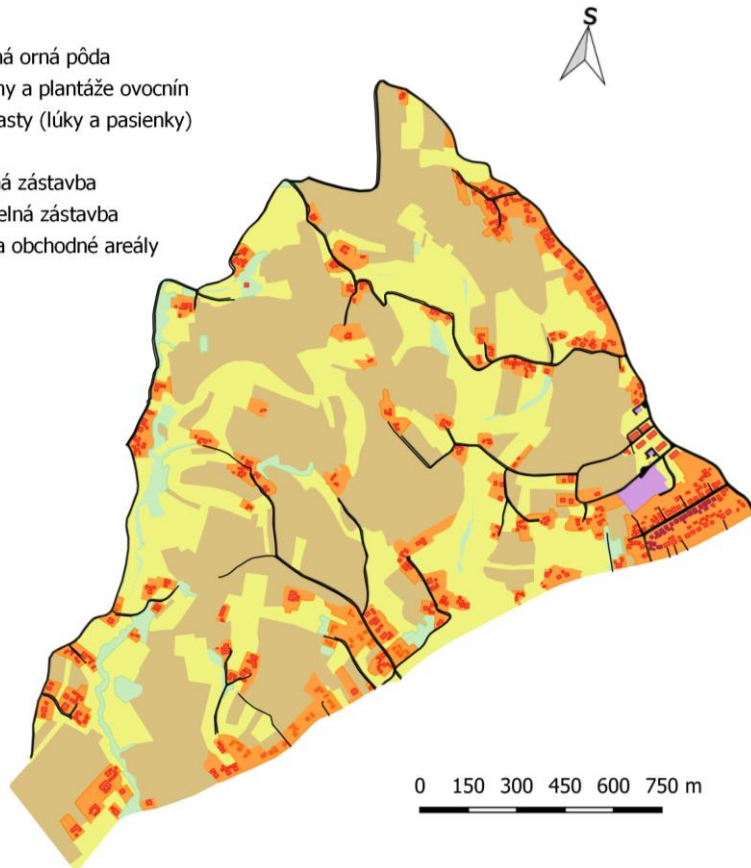
- Cestná sieť
- Nezavlažovaná orná pôda
- Ovocné stromy a plantáže ovocín
- Trávnaté porasty (lúky a pasienky)
- Listnaté lesy
- Nesúvislá sídelná zástavba
- Priemyselné a obchodné areály



# Krajinná pokrývka vybranej časti regiónu Hriňová v roku 2018 (3. úroveň CLC)

## Vysvetlivky:

- Cestná sieť
- Nezavlažovaná orná pôda
- Ovocné stromy a plantáže ovocnín
- Trávnaté porasty (lúky a pasienky)
- Listnaté lesy
- Súvislá sídelná zástavba
- Nesúvislá sídelná zástavba
- Priemyselné a obchodné areály



# Závery

- ❖ Najvýraznejšie úbytky poľnohospodárskej pôdy v druhej polovici 20. storočia, nižšia dynamika v 21. storočí.
- ❖ Aj napriek úbytku zachovaný typický poľnohospodársky charakter (Myjava – viac ako 56% rozlohy územia, Hriňová takmer 70%).
- ❖ Kolektivizácia poľnohospodárstva – v prípade Myjavy s oneskoreným a nevýrazným priebehom, v rámci Hriňovej neuskutočnená.
- ❖ Myjava – dominancia ornej pôdy s jej premenou na trvalé trávne porasty, relatívne stabilné zastúpenie ovocných sádov.
- ❖ Hriňová – nárast zastúpenia ovocných sádov na úkor ornej pôdy a trvalých trávnych porastov.

• Ďakujem za  
pozornosť.

GeoKarto 2020  
10. – 11. september 2020, Košice

**Analýza poľnohospodárskej  
pôdy na územiach s  
roztrateným osídlením,  
prípadové štúdie: Myjava a  
Hriňová**

Autori: Mgr. Filip Moravčík, Mgr. Alexandra Benová, PhD.

Prírodovedecká fakulta Univerzity Komenského v Bratislave