

Úloha č. I

Hierarchické štruktúry galaxií / štruktúra Mliečnej cesty

- Galaxie vytvárajú systémy vyššieho rádu. Aj naša Galaxia je členom vyšších galaktických systémov. Doplňte chýbajúce pojmy tak, aby hierarchický sled galaktických systémov bol správny:

naša Galaxia (Mliečna cesta) < < < metagalaxia

- a) Doplňte do obrázku, ktorý znázorňuje schému Mliečnej cesty, správne podsystemy hviezd.

1:

2:

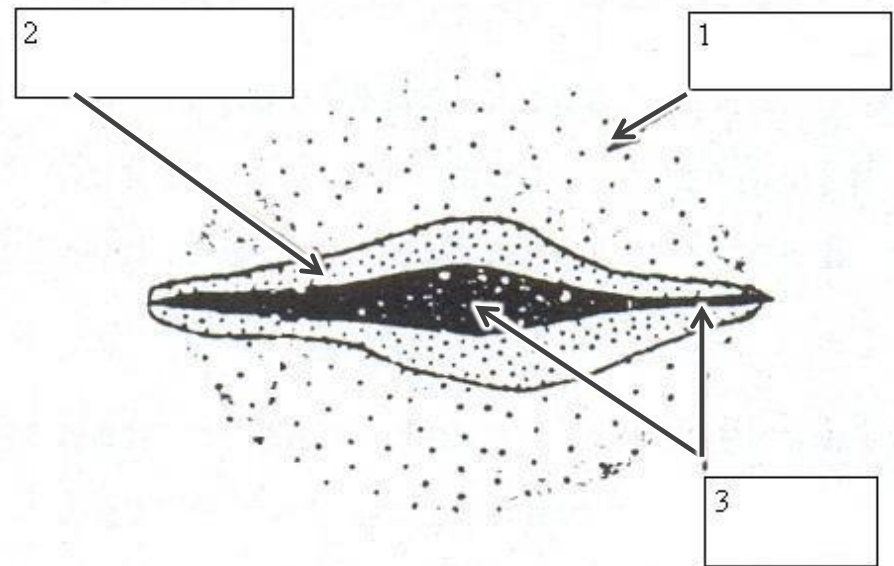
3:

- b) Z akých objektov pozostáva podsystem s číslom:

1:

2:

3:



Úloha č. I

Hierarchické štruktúry galaxií / štruktúra Mliečnej cesty

- Galaxie vytvárajú systémy vyššieho rádu. Aj naša Galaxia je členom vyšších galaktických systémov. Doplňte chýbajúce pojmy tak, aby hierarchický sled galaktických systémov bol správny:

naša Galaxia (Mliečna cesta) < miestna skupina galaxií < supergalaxia (superkopa/nadkopa galaxií)
< metagalaxia

- a) Doplňte do obrázku, ktorý znázorňuje schému Mliečnej cesty, správne podsystémy hviezd.

1: guľový podsystém (galaktická koróna/halo)

2: prechodný podsystém (diskovitá zložka)

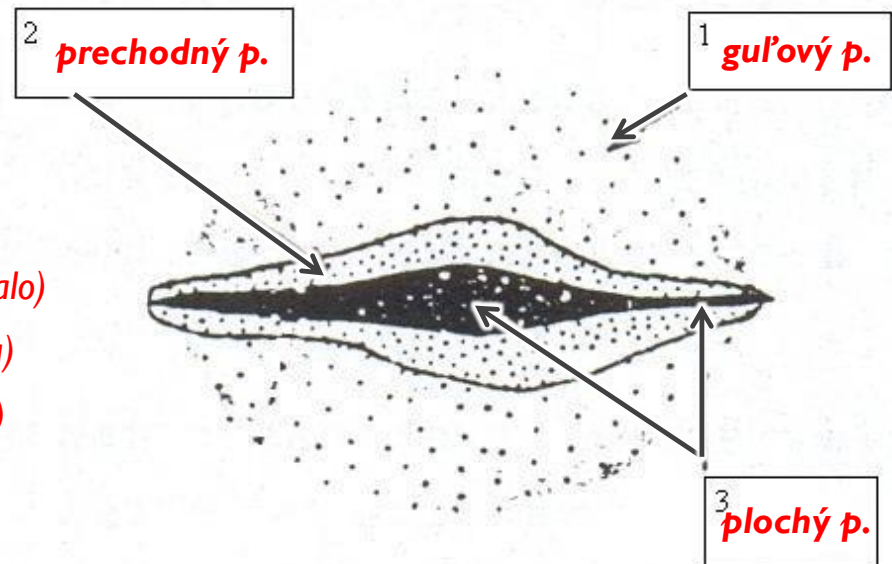
3: plochý podsystém (rovina galaxie, jadro)

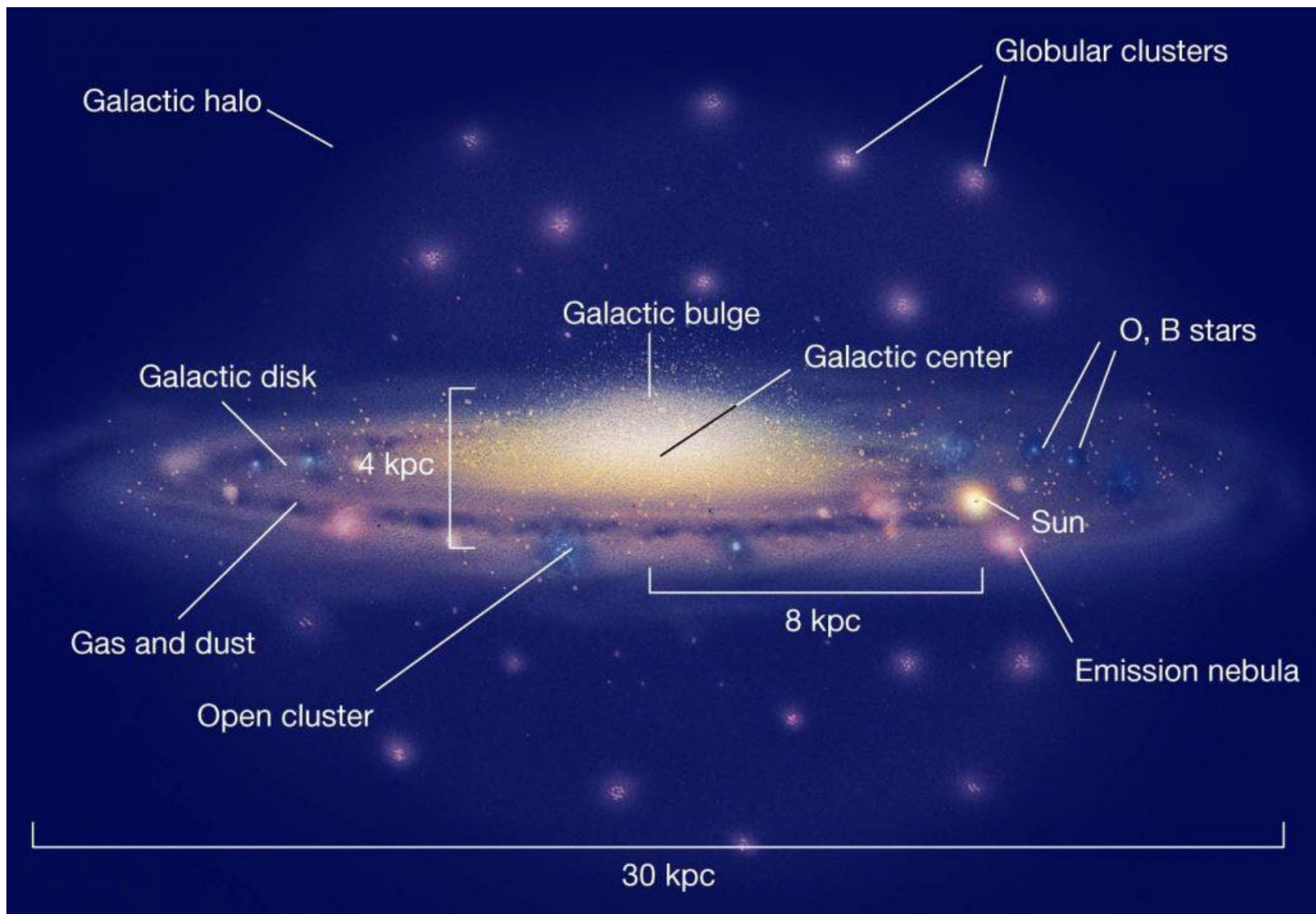
- b) Z akých objektov pozostáva podsystém s číslom:

1: guľový podsystém: guľové hviezdokopy, niektoré typy premenných hviezd a iné zvláštne hviezdy

2: prechodný podsystém: hviezdy patriace k hlavnej postupnosti

3: plochý podsystém: hviezdne obry, otvorené hviezdokopy, hmloviny





The Milky Way is made up of many components. The thin disk consists of the stars, gas, and dust within the galactic plane. The thick disk, which is almost entirely stars, envelopes this. Credit: Pearson Education Inc., The University of Sydney. <https://sifa.sydney.edu.au/galactic-archaeology-and-modelling-the-milky-way/>