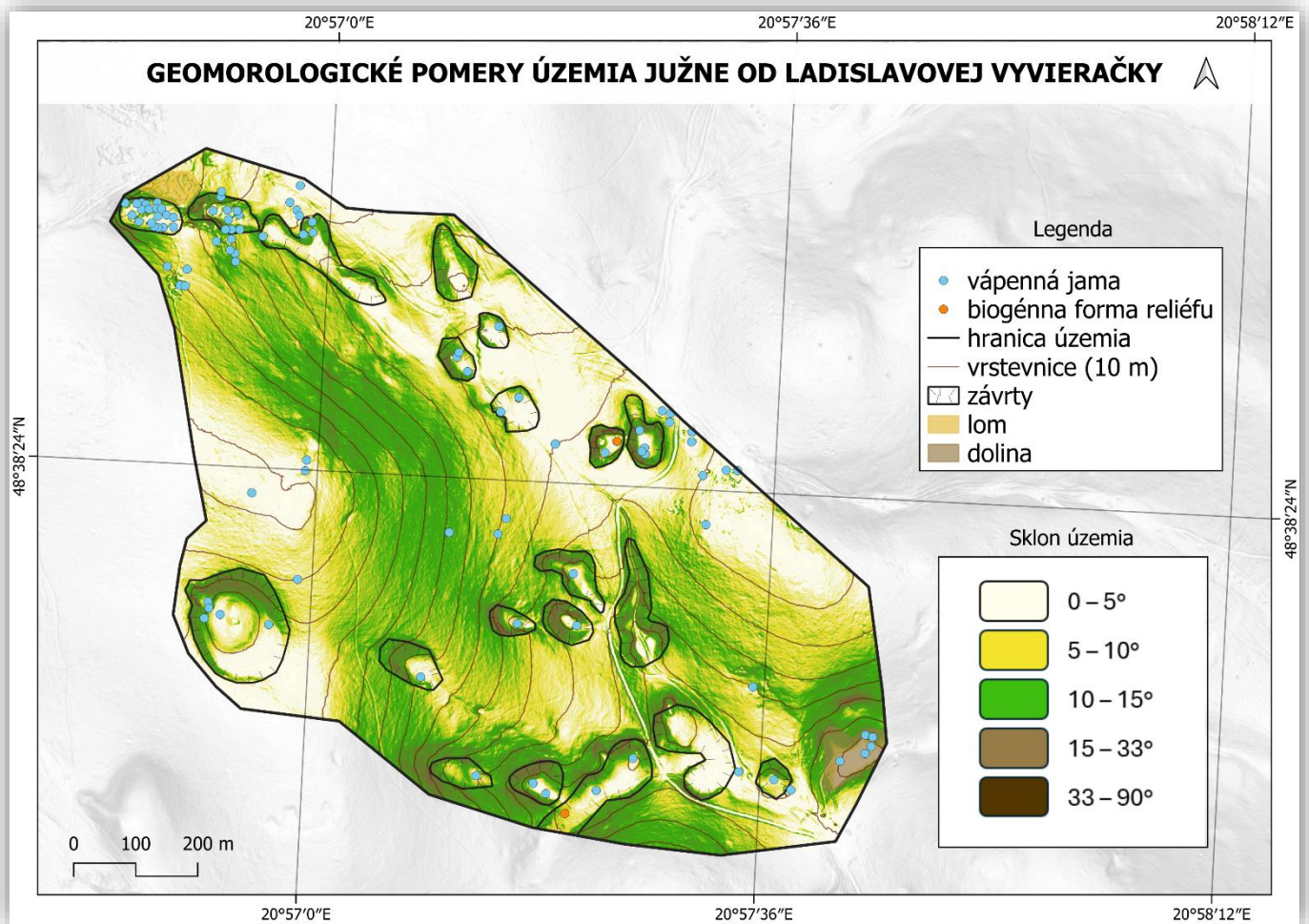


**GEOMORFOLOGICKÉ MAPOVANIE**

**Územie južne od Ladislavovej vyvieracky**

Nela Mária Skurkaiová



Obr. 1: Geomorfologická mapa územia južne od Ladislavovej vyvieračky; súr. systém: S-JTSK (EPSG:8353); zdroj podkladu: ÚGE PF UPJŠ

#### Textová správa:

Mapovanie geomorfologických foriem prebiehalo na území, ktoré leží juhozápadne od obce Debraď a južne od Ladislavovej vyvieračky. Územie má rozlohu 0,87 km<sup>2</sup>. Cieľom mapovania bolo overenie pravdepodobnosti výskytu vápenných jám na danom území a vytvorenie geomorfologickej mapy (Obr. 1). Mapovanie bolo uskutočnené dňa 4.7.2025 a prebiehalo 4,5 hodiny. Postup práce bol nasledovný:

- Podľa vopred pripravenej mapy, na ktorej sme lokalizovali závrty a vápenné jamy (na základe hillshade vrstvy ktorú sme vytvorili z DMR), sme začali hľadať dané objekty v teréne.
- Po nájdení objektu sme objekt odfotili pomocou aplikácie SW Maps, ktorá zaznamenala aj polohu. (Ako mierka bol na fotografiách použitý papier o veľkosti A4).
- Po skončení mapovania sme z aplikácie vyexportovali vrstvu bodov, ktoré sme vytvorili, po ich vložení do QGISu sme skontrolovali či skutočnosť zodpovedá pôvodným vrstvám na mape.

Výsledok práce:

Väčšina objektov ktoré boli v skutočnosti zmapované sa zhodovala s predpokladom, až na dva biogénne formy, ktoré boli v prvom štádiu tvorby mapy považované za vápenné jamy. Niektoré vápenné jamy neboli odfotografované, kvôli hustej vegetácii a neprístupnosti terénu. Výsledkom je finálna geomorfologická mapa, ktorá zahŕňa rôzne formy reliéfu – biogénne formy, antropogénne formy (vápenné jamy), krasové formy (závrty) a podobne.